

管路方式

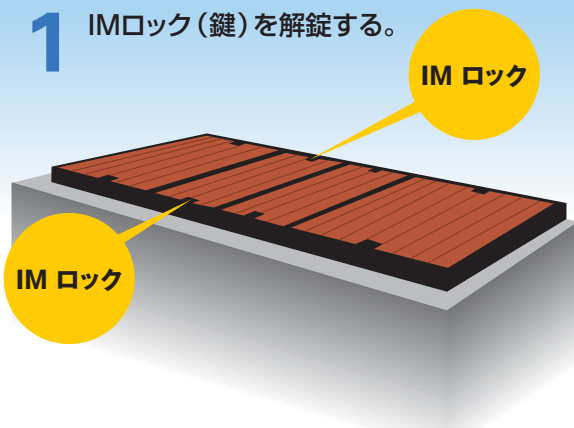
オートロック  
方式

# CRC蓋〈鑄鉄製コンクリート蓋〉

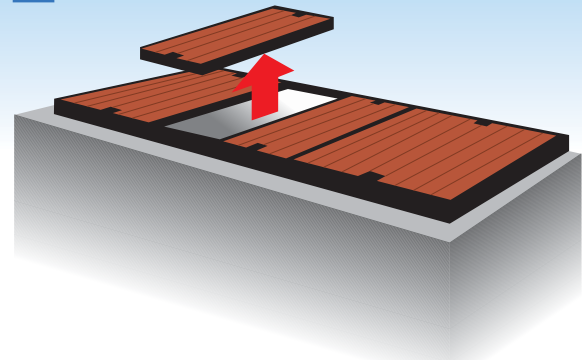
## 特徴

- 点検蓋のうち、一枚にIMロック（鍵）を採用、ロック装置を閉じないと、シリンダー錠が入りません。（鍵の掛け忘れ防止）
- 残りの点検蓋と大型蓋には、オートロック機構を採用、点検蓋を解錠し、部分開放した内部からのみ解錠可能。
- IMロック蓋以外は、オートロック機構なので、復帰の際は自動的に施錠されます。
- 各蓋の設置位置を選びません。任意の場所に設置可能。
- シリンダー錠の使用数量を大幅に削減（1箇所あたり2個のみ使用）

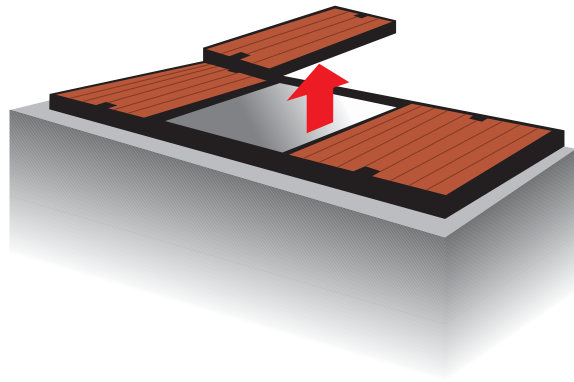
1 IMロック（鍵）を解錠する。



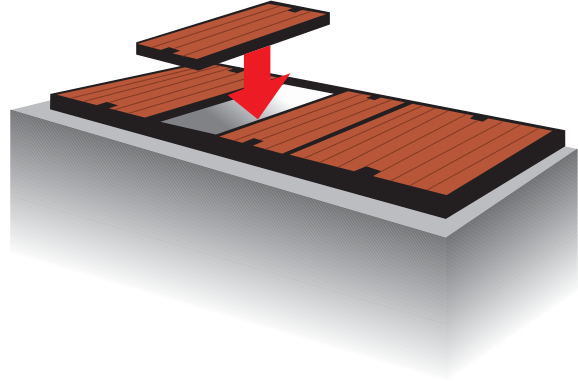
2 解錠したIMロック蓋を外す。



3 内部からオートロック機構を解除し、順次、蓋を外す。



4 復帰の際のロック操作は不要。最後にIMロック蓋を設置して完了。

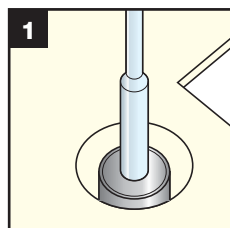


※復帰の際は、最後にIMロック蓋を設置します。

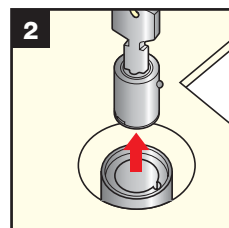
## IMロック（シリンダー錠対応）

### 特徴

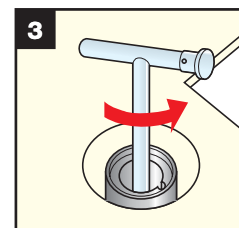
- 施錠確認機能  
インジケータによりロックの状態を確認できます。
  - 施錠忘れ防止機能  
ロックが解除された状態ではシリンダー錠が入らない構造のため、ロック忘れがありません。
  - 耐食性に優れたステンレス製
- 
- 仕様  
材質：ステンレス鋼鋳物  
表面処理：サンドブラスト処理  
用途：情報BOX CCBOX 各種マンホール用



1 専用ハンドルでステンレスキヤップを外す。



2 キーを差し込み、シリンダー錠を抜く。



3 専用ハンドルでロック装置を解錠する。

※解錠の操作は、上記の施錠操作の逆順になります。

浅層埋設方式

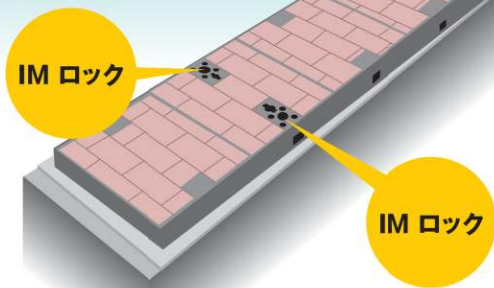
スライドロック  
方式

# 電線共同溝 特殊部用鉄蓋

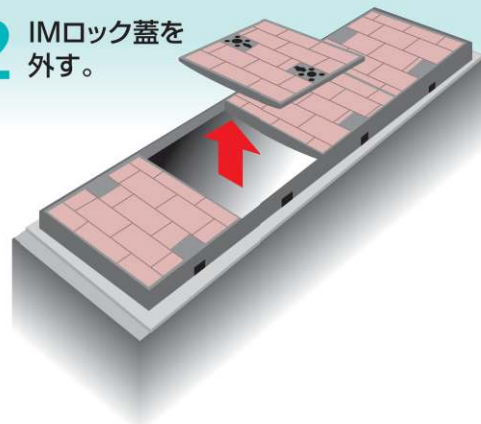
## 特徴

- 各蓋のうち、一枚にIMロック（鍵）を採用、ロック装置を閉じないと、シリンダー錠が入りません。（鍵の掛け忘れ防止）
- 残りの各蓋にはスライドロック機構を採用、IMロック蓋を外さないと蓋の開閉が出来ません。
- 各蓋の設置位置を選びません。任意の場所に設置可能。
- シリンダー錠の使用数量を大幅に削減（1箇所当たり2個のみ使用）

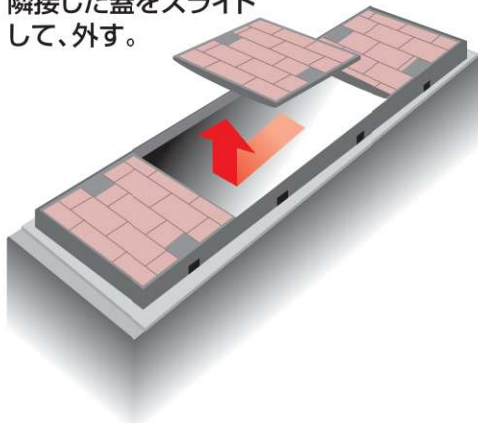
1 IMロック（鍵）を解錠する。



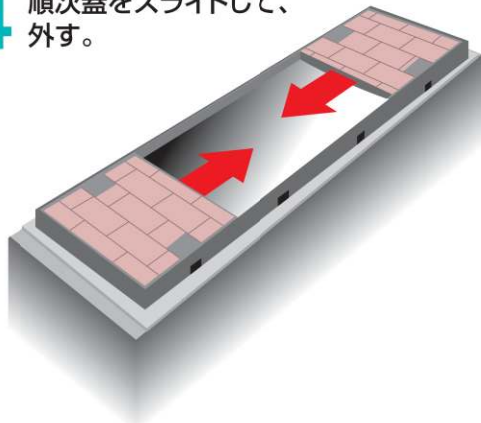
2 IMロック蓋を外す。



3 隣接した蓋をスライドして、外す。



4 順次蓋をスライドして、外す。



※復帰の際は、最後にIMロック蓋を設置します。（各蓋は同サイズのため、位置を選びません）

## 〈CRC蓋工業会〉会員

■ 虹技株式会社	〒108-0014 東京都港区芝5丁目31-19 オーエックス田町ビル	Tel. 03-6436-0261	Fax. 03-6436-0264
■ 興建産業株式会社	〒101-0051 東京都千代田区神田神保町1丁目19番	Tel. 03-5281-1211	Fax. 03-5281-1212
■ 佐藤鉄工株式会社	〒270-2231 千葉県松戸市稔台6-5-1	Tel. 047-394-8181	Fax. 047-361-6836
■ 那須電機鉄工株式会社	〒160-0022 東京都新宿区新宿1丁目1番14号	Tel. 03-3351-6453	Fax. 03-3354-5144
■ 日之出水道機器株式会社	〒107-0052 東京都港区赤坂3丁目10番6号	Tel. 03-3585-5588	Fax. 03-3583-4348
■ 株式会社水島鉄工所	〒370-0071 群馬県高崎市小八木町314番地	Tel. 027-361-4010	Fax. 027-361-2214